

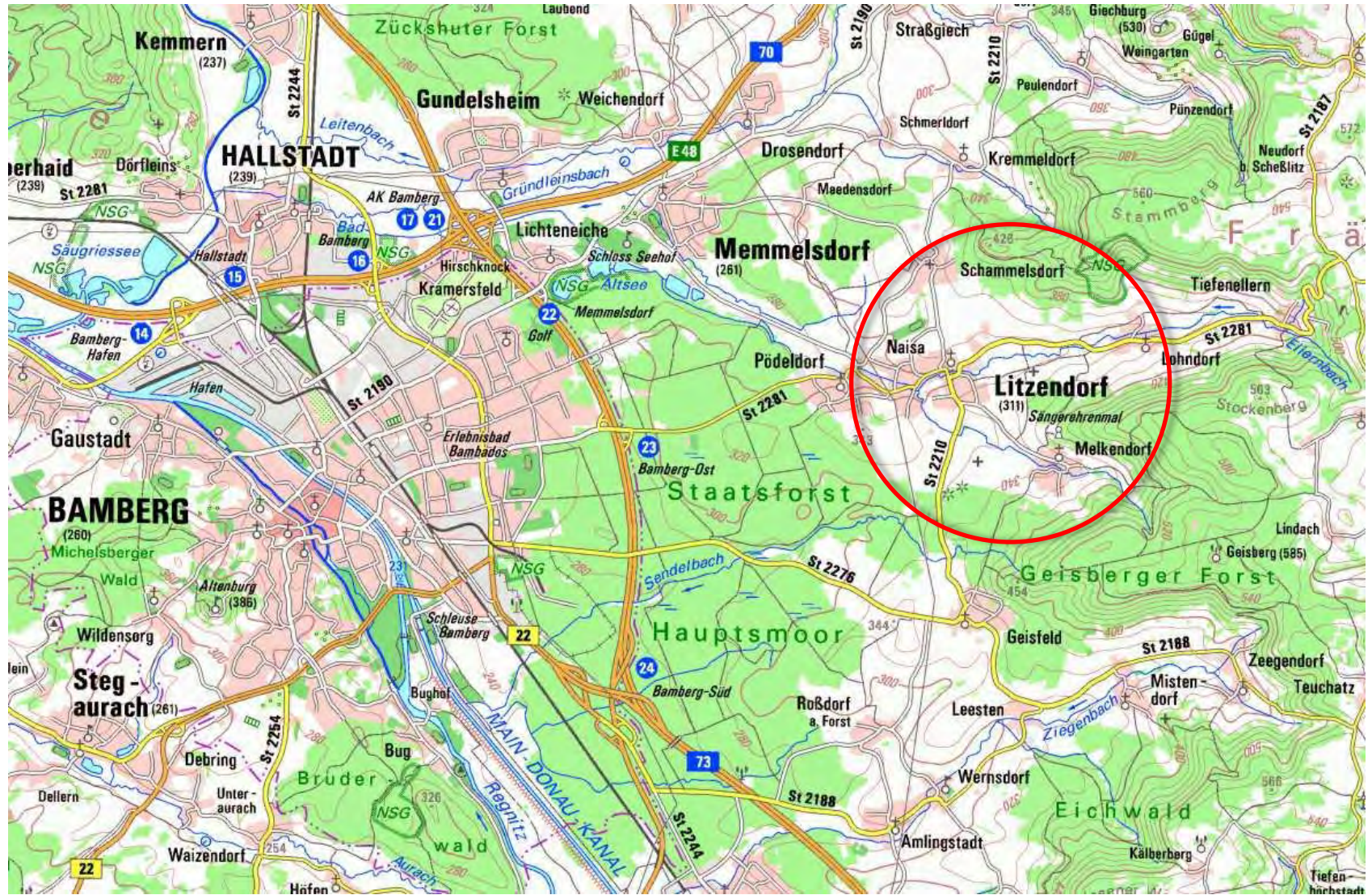


**GEMEINSAME TAGUNG
PRÄSENTATION 16. JUNI 2016**

"DIE QUALITÄT DES ÖFFENTLICHEN RAUMS"

BÜRGERHAUS MIT UMFELD, LITZENDORF

Litzendorf im Landkreis Bamberg



Bereich Bürgerhaus mit Umfeld

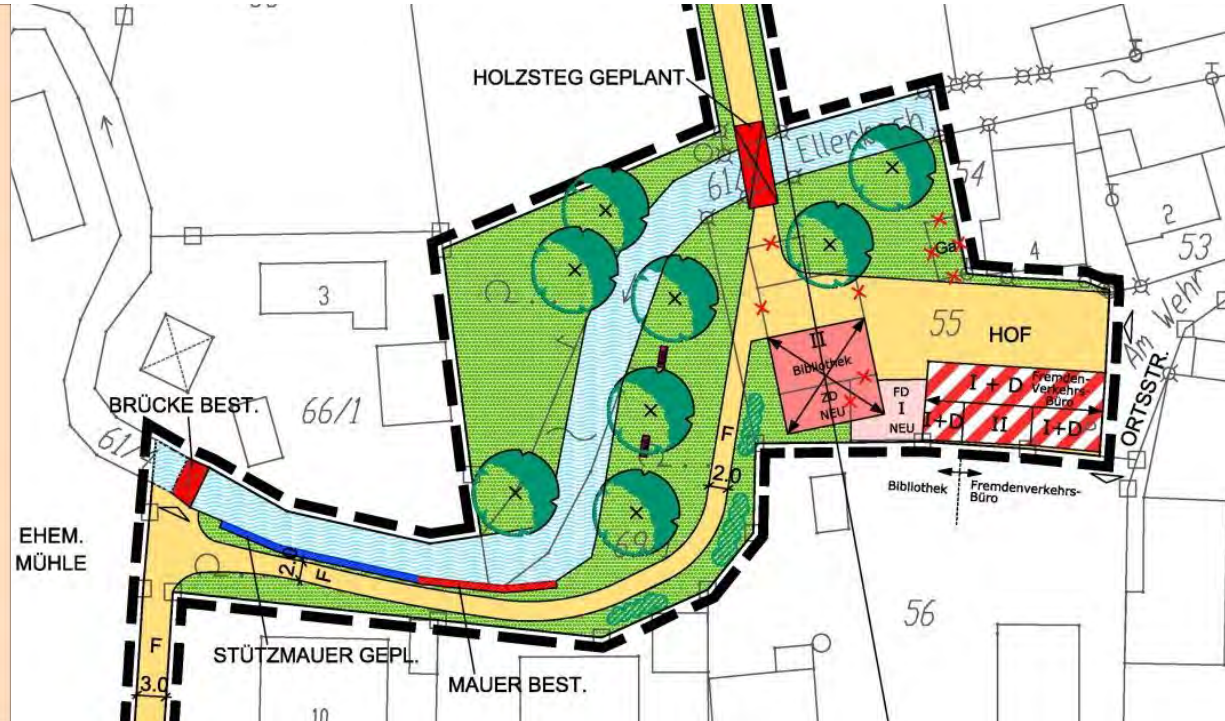
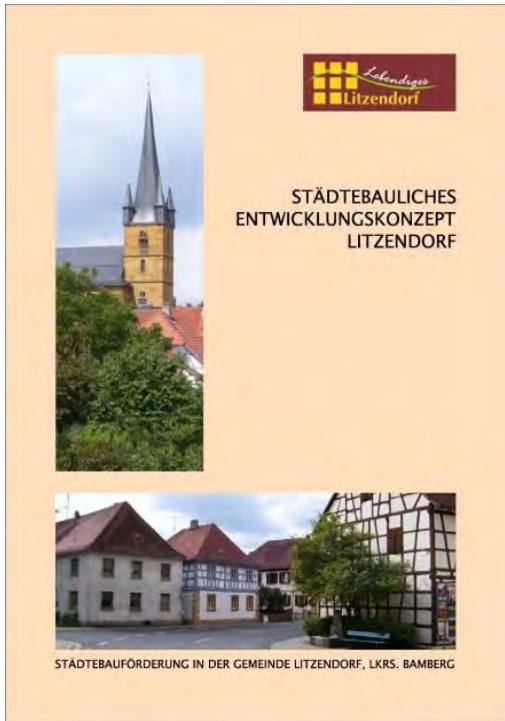


Bereich Bürgerhaus mit Umfeld



Quelle: BayernAtlas Bayerisches Staatsministerium der Finanzen, für Landesentwicklung und Heimat

Städtebauliches Entwicklungskonzept



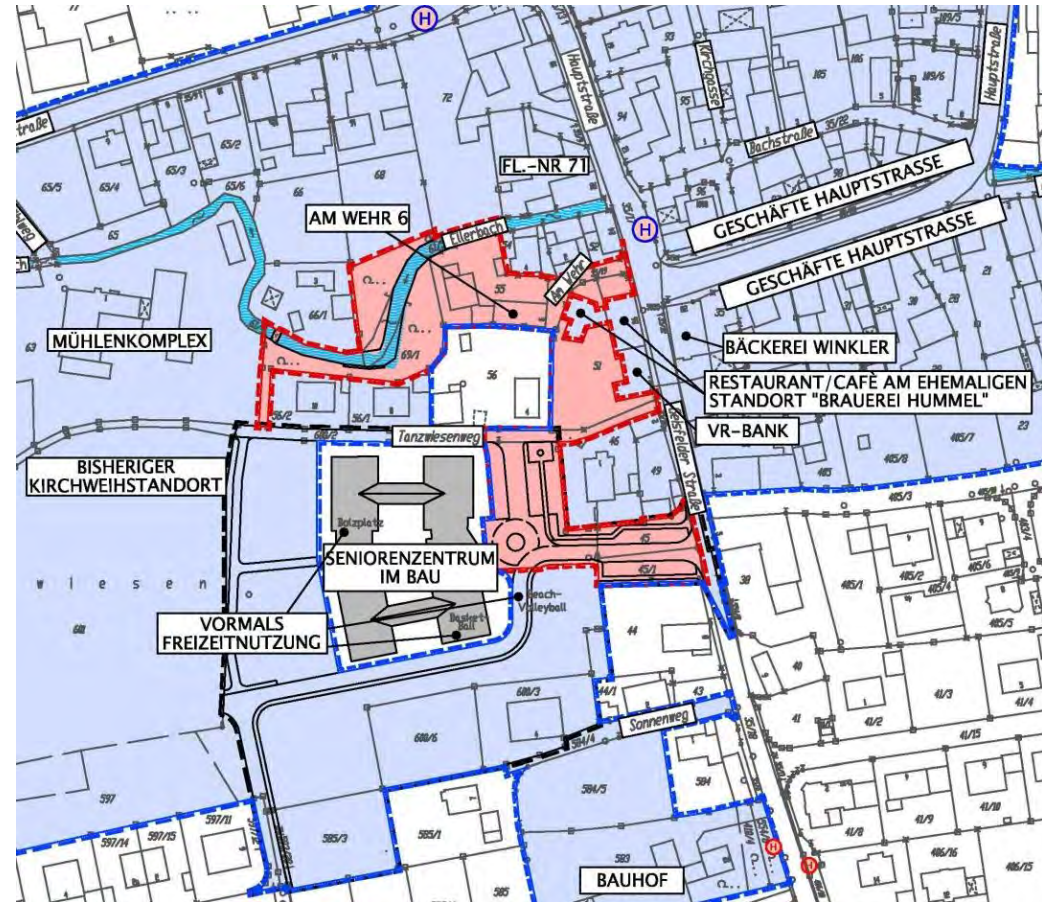
1. Vorschlag im Städtebaulichen Entwicklungskonzept

Auslobung Wettbewerb

Architektenworkshop im Herbst 2009 mit Realisierungs- und Ideenteil

Aufgabenstellung:

- Bürgerhaus Tanzwiesen mit Bücherei ("Neues Bauen in alter Umgebung")
- Platzfläche am Wehr vom dem Bürgerhaus
- Grün- und Freiflächen am Ellerbach
- Parkplatz und Freifläche am Seniorenzentrum mit Fußweg zum Bürgerhaus



Siegerentwurf



Ansicht | Hauptstraße | Konzeptplan für Bürgerhaus | Zur Cafe | Bürgerhaus | Müllhof | Stillezone / Wohnwand Elberbach | Weg zu den Terrassen

Städtebaulicher Schnitt | Ortsmitte zu Elberbach

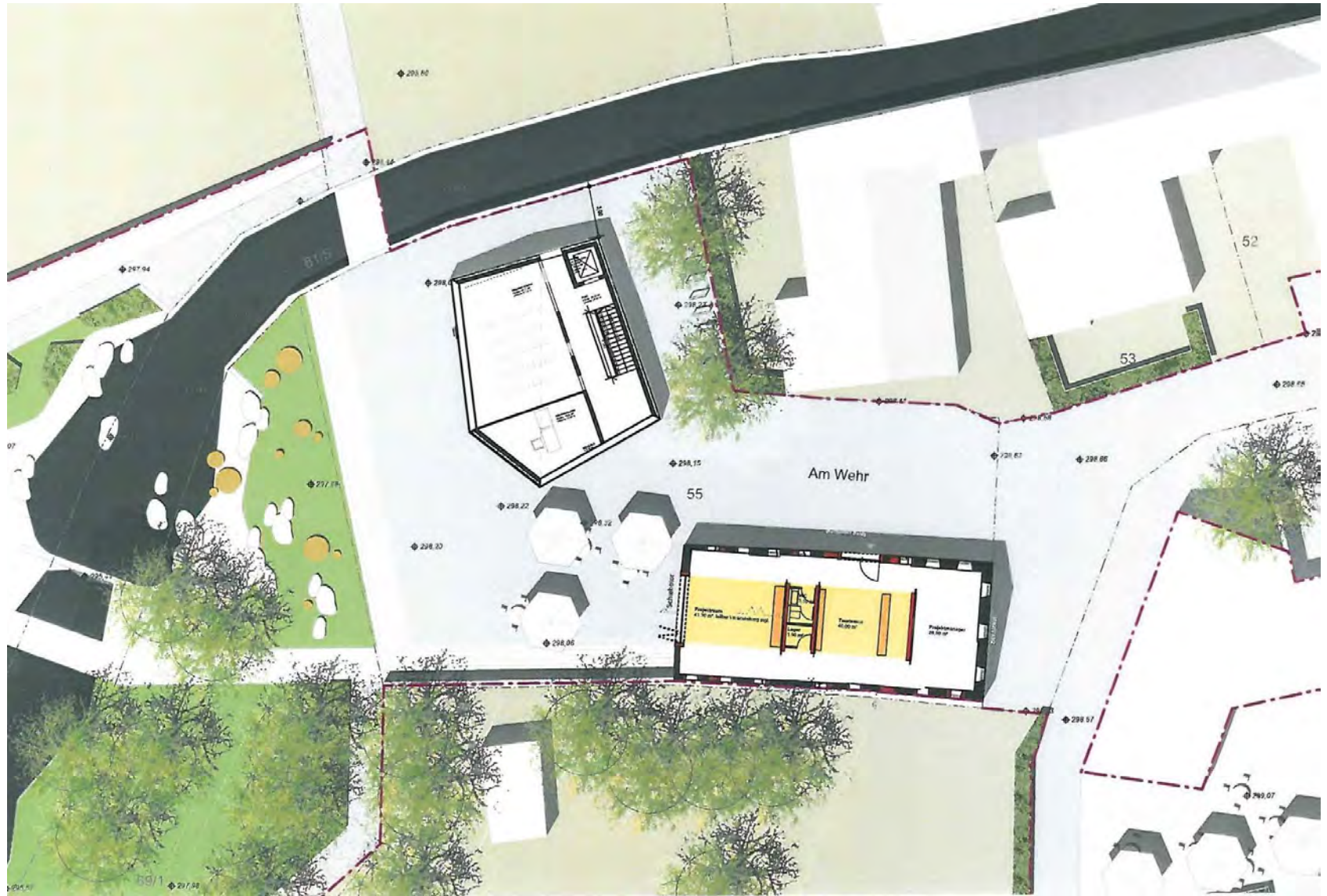


Aufweg zur der Scheune | Hofeide | Führung vom öffentlichen (Streichel) Hofeide zu Bürgerhaus | Wohngruppen und zwei Stimmraum am Elberbach | Führung zur grossen Wiese



Elberbach | Zur Bürgerhaus | Hauptstraße zum Hofeide

Weiterentwicklung Planung Siegerentwurf



Fotos Altbestand



Fotos Aktuell



Foto-Gegenüberstellung



Foto-Gegenüberstellung



Foto-Gegenüberstellung



Veranstaltung und Wettbewerb



Rahmenbedingungen der Beobachtungen

- Beobachtung durch Nachbarn neben der Tätigkeit als Büchereileiterin, Tourismusmanagerin und Rentner
- Kriterien nicht einheitlich
- Momentaufnahmen mit Wetter
- Zeitrahmen mit Uhrzeit und Wetter
- Differenzierte Erfassung nach Altersgruppen
- Nur Anzahl der Personen erfasst

Vor Baubeginn



wenn „Gemeinschaft“ und „Miteinander“ gelungen ist
wenn eine gute (auch mutige) Idee umgesetzt werden konnte
wenn Aktivitäten Freude auslösten

Beobachtungen

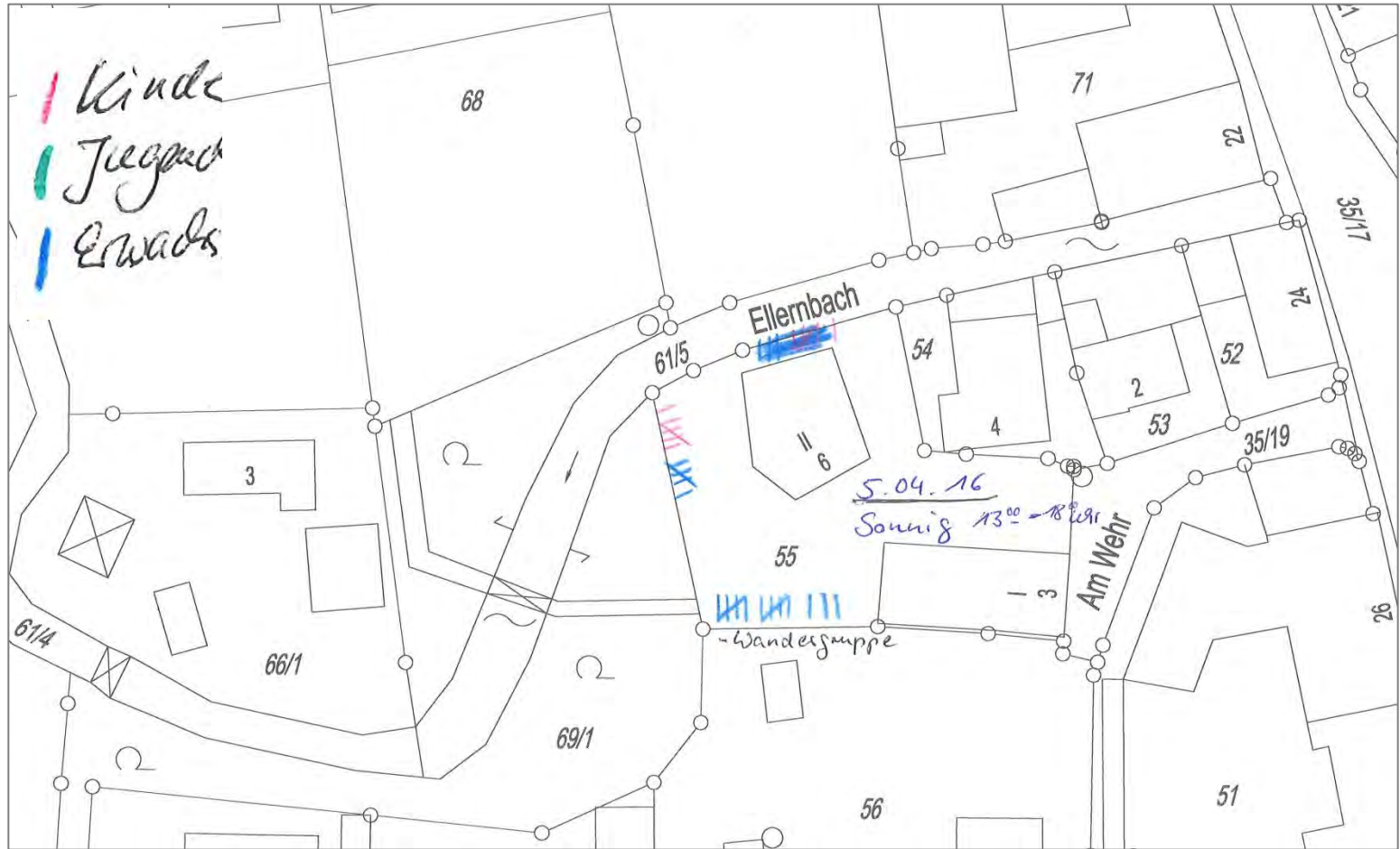
Freitag: 18.3.
 von 15⁰⁰ u.
 17⁰⁰ - 19⁰⁰
 6 Jugendliche

Samstag: 19.3.
 16⁰⁰
 2 Erwachsene, 1 Kind

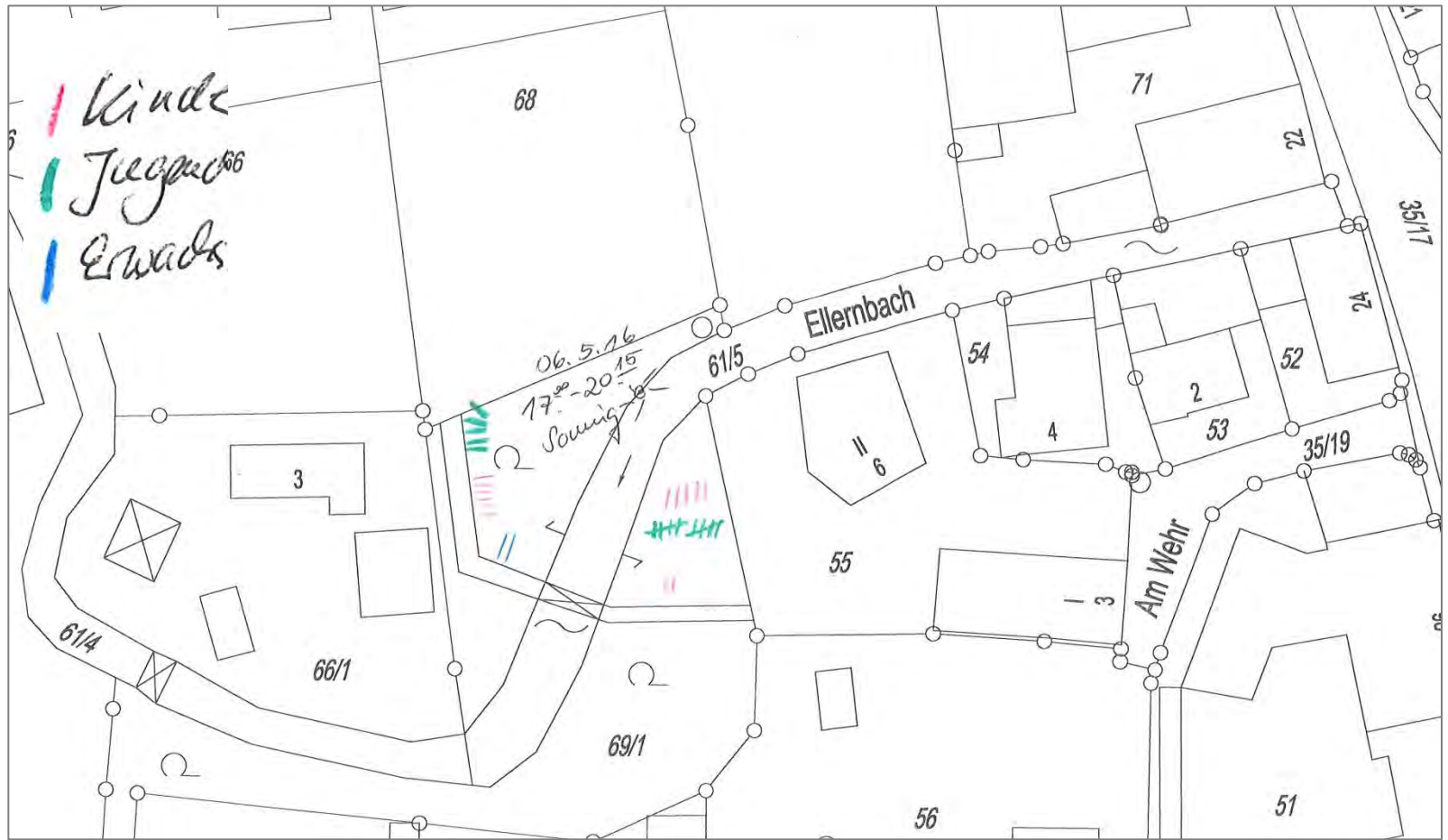
Sonntag: 26.3.
 von 15⁰⁰ - 17⁰⁰
 ca 8 Erwachsene
 4 Kinder
 von 16⁰⁰ - 17³⁰
 2 Erwachsene
 2 Kinder

Der Aufenthalt ~~meist~~ der
 Personen war... immer:
 vor der Bühne und
 an den Sitzplätzen am
 Holzsteg.

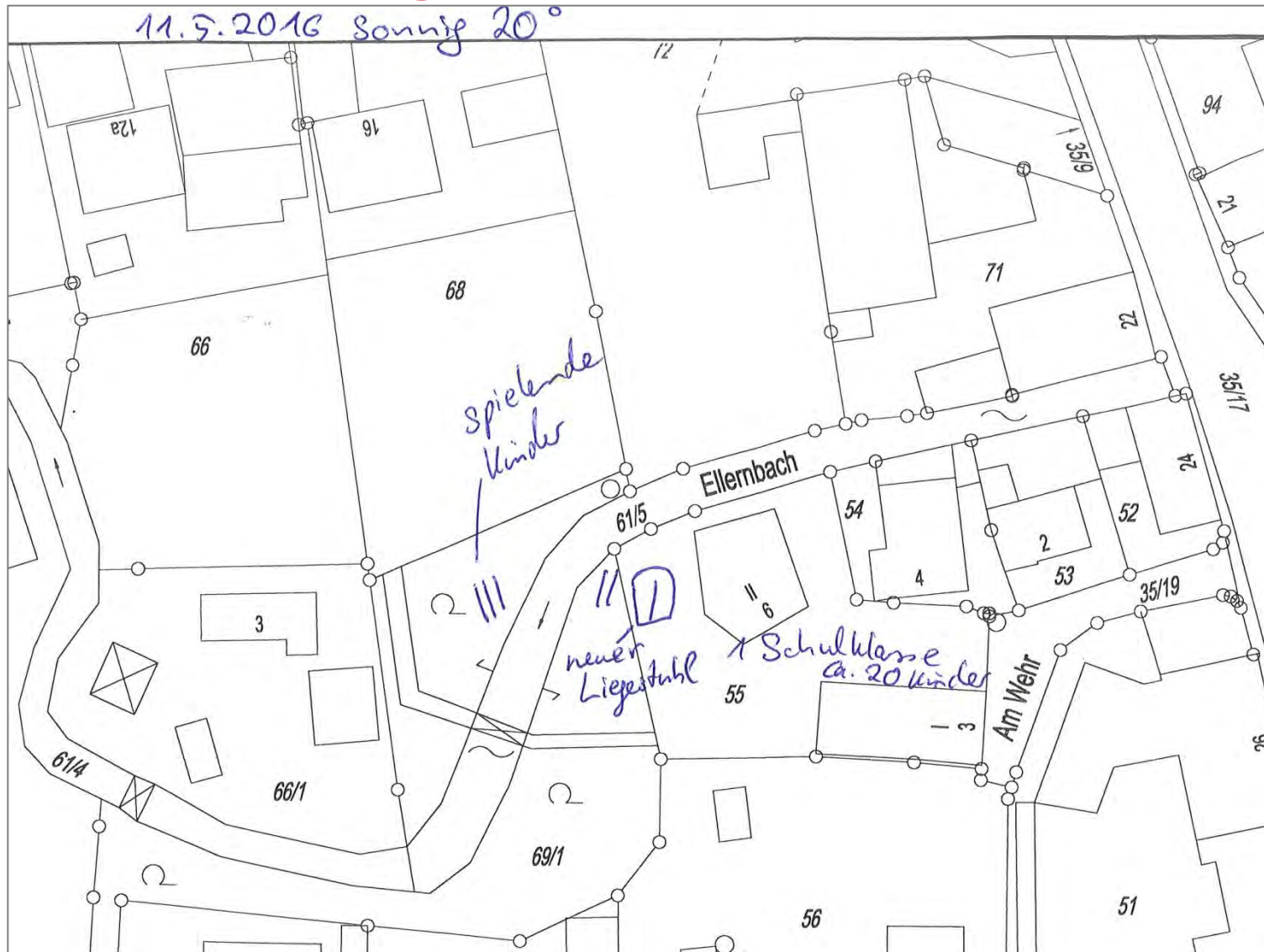
Beobachtungen



Beobachtungen



Beobachtungen



Beobachtungen



Beobachtungen



Beobachtungen



Beobachtungen



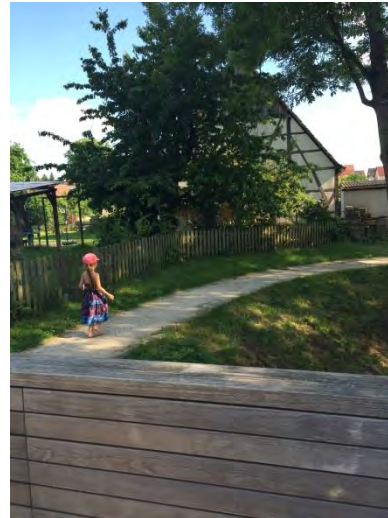
Beobachtungen



Beobachtungen



Beobachtungen



Beobachtungen

