

Public

Private

Partnership

PPP im Staatlichen und
Kommunalen Hochbau

Ministerialrätin Gabriele Engel
Oberste Baubehörde im
Bayerischen Staatsministerium
des Innern

PPP ist keine neue Aufgabe

- Perrier 1589: Wasserversorgung Paris
- Suezkanal
- Panamakanal
- Transsibirische Eisenbahn
- Ärmelkanaltunnel

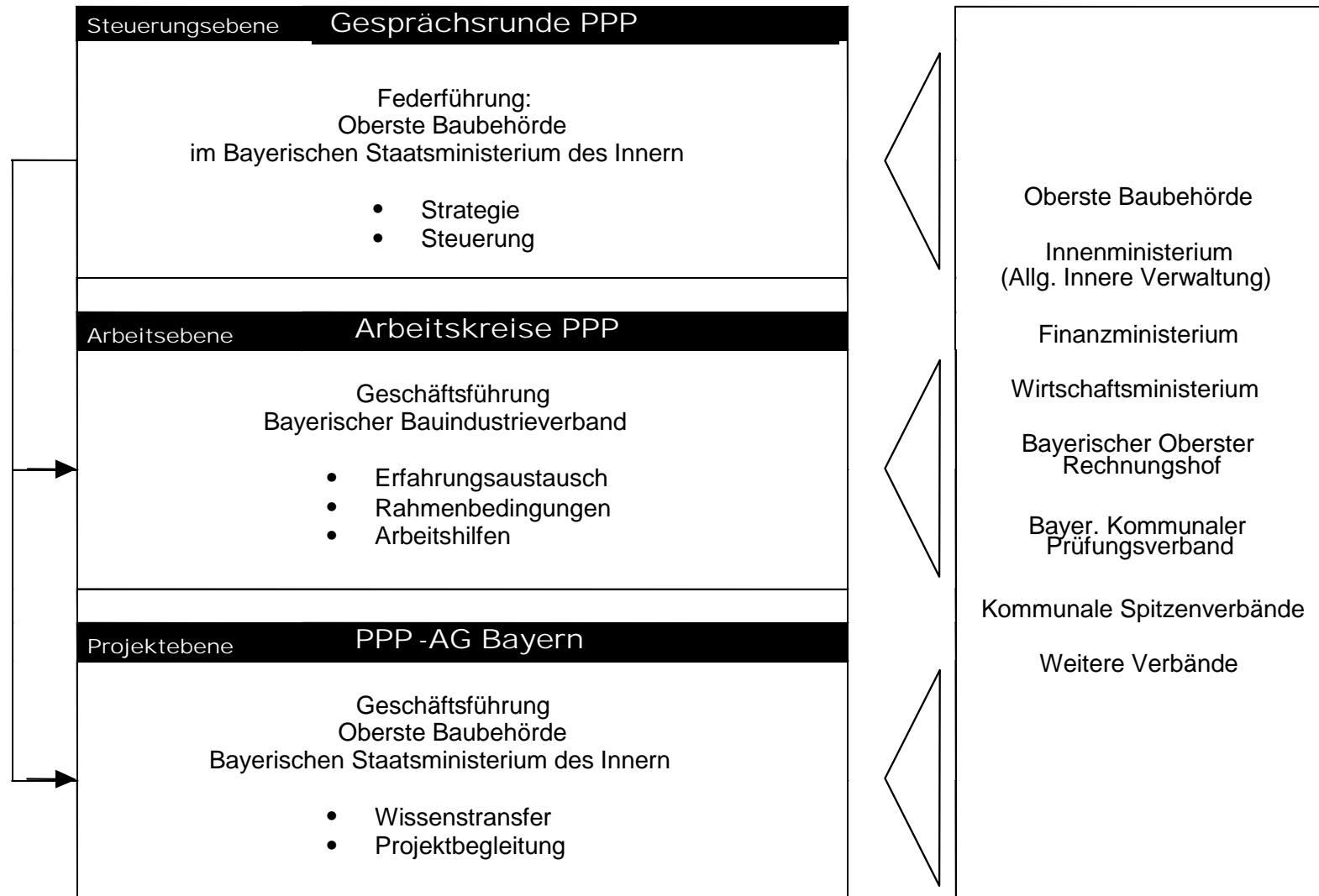




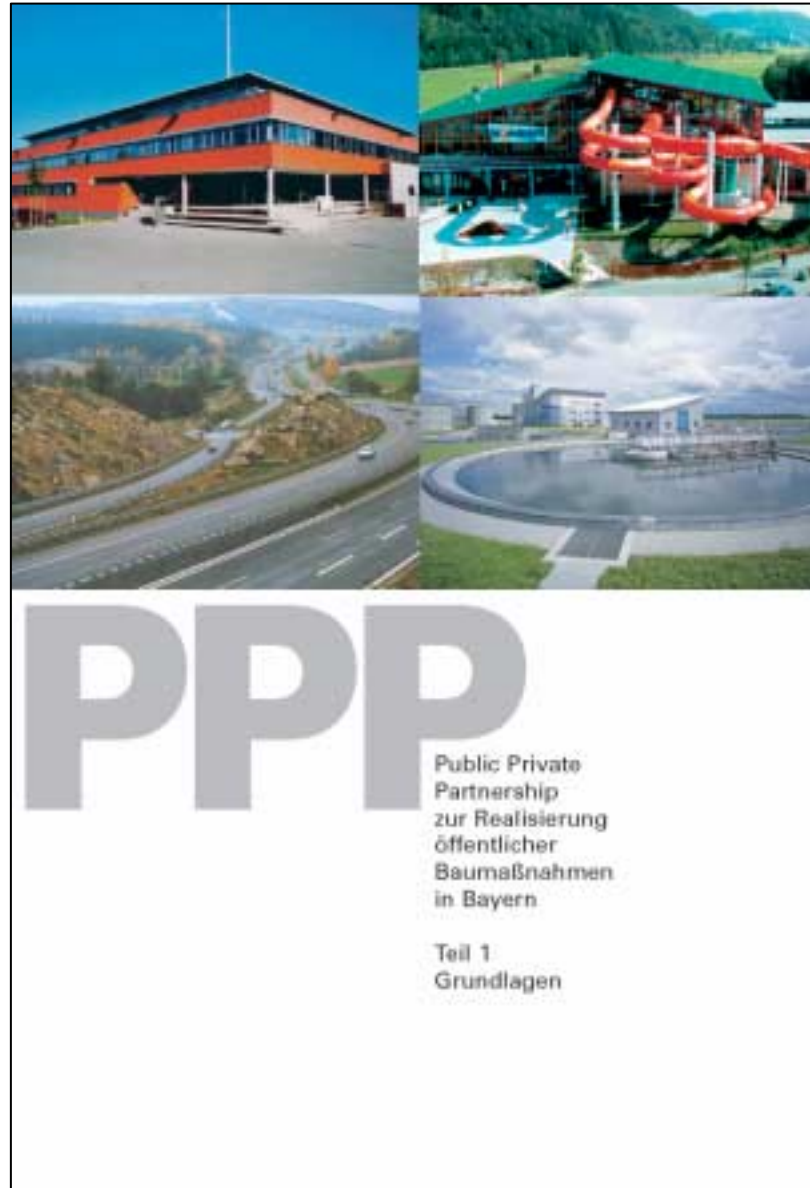
Partnerschaft zwischen öffentlicher Hand und privater Seite

- Die Staatsbauverwaltung arbeitet schon seit jeher mit Privaten zusammen:
 - Vergabe von Freiberuflichen Leistungen
 - Vergabe von Bauleistungen
 - Vergabe von Betreiberleistungen
 - Investitionsförderung
- Mittlerweile spielen Public Private Partnerships eine immer größere Rolle.

Der Bayerische Weg



PPP-Leitfaden



Frühere Pilotprojekte

- Polizeiinspektionen
Brandenburg und Fürth
- Bebauung Marstallplatz
- TUM München-Garching
- Energiesparcontracting
- Autobahn A 93 Mitterteich -
Hof



TUM –Garching: Fakultät für
Mathematik und Informatik



Bundesautobahn A93
Abschnitt Mitterteich - Hof

Projekte im kommunalen Bereich

Beispiele:

- Staatliche Berufsschule Erding
- Donautherme Ingolstadt
- Erlebnisbad Sonthofen
- Eissportzentrum Bad Tölz
- Kläranlage Bad Wörishofen
- Energie-Einsparcontracting

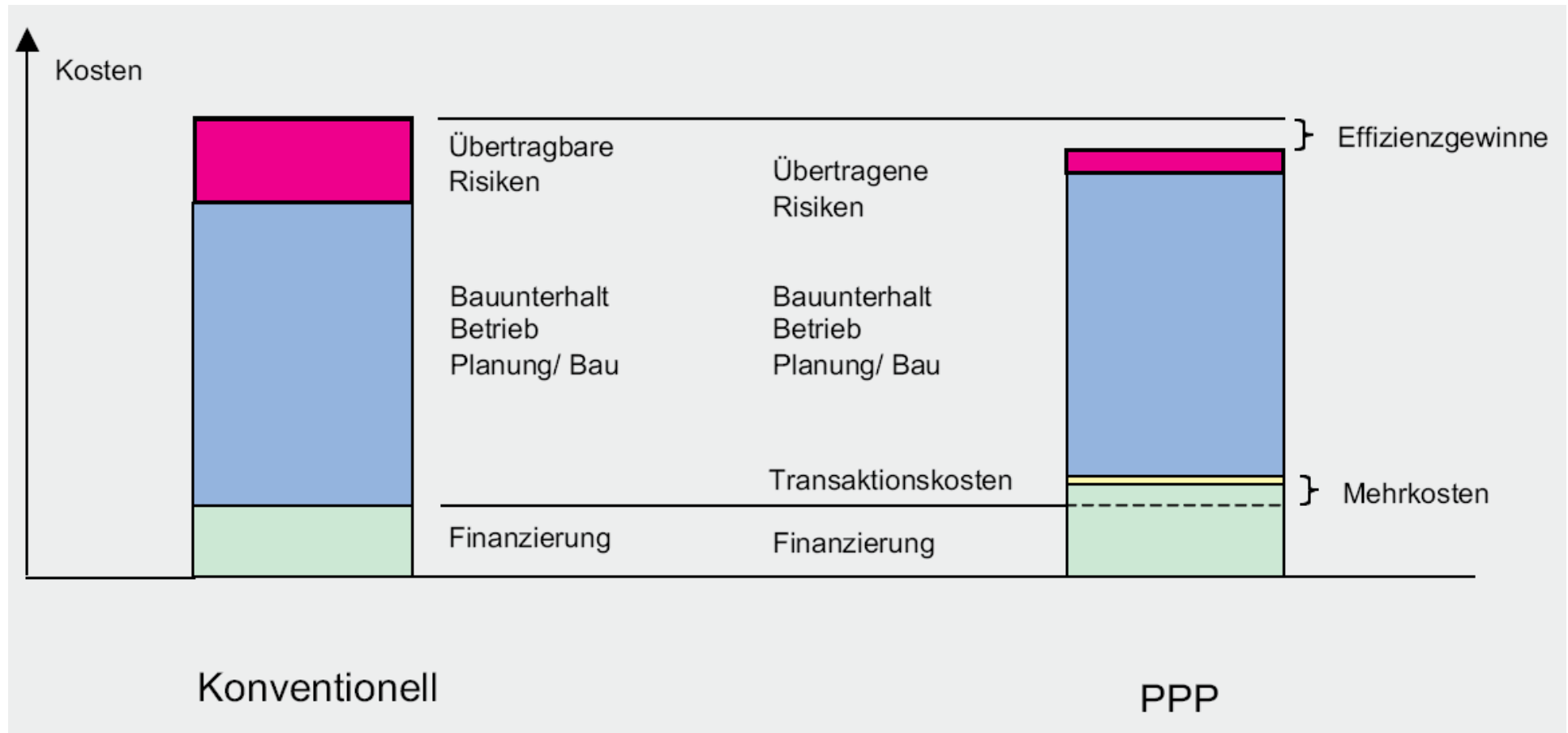


Erlebnisbad „Wonnemar“
Sonthofen

Merkmale aktueller PPP's

- Planen, Bauen, Finanzieren, Betreiben
alles in einem Vertrag → komplexe Vertragswerke
- Lange Vertragslaufzeit
- hoher Personalaufwand, vor allem im Vorfeld
- Bewertung der Risiken
- Innovationspotenzial muss erhöht werden
- Kosten: positive und negative Erfahrungen
- Transaktionskosten
- Nichtoffenes Verfahren und Verhandlungsverfahren
- Grundlagenarbeit

PPP-Projekteignung



PPP - Aktuelle Pilotprojekte

- **Hochbau**

- JVA München-Stadelheim
- Energieliefercontracting
- Energieeinsparcontracting

- **Straßenbau**

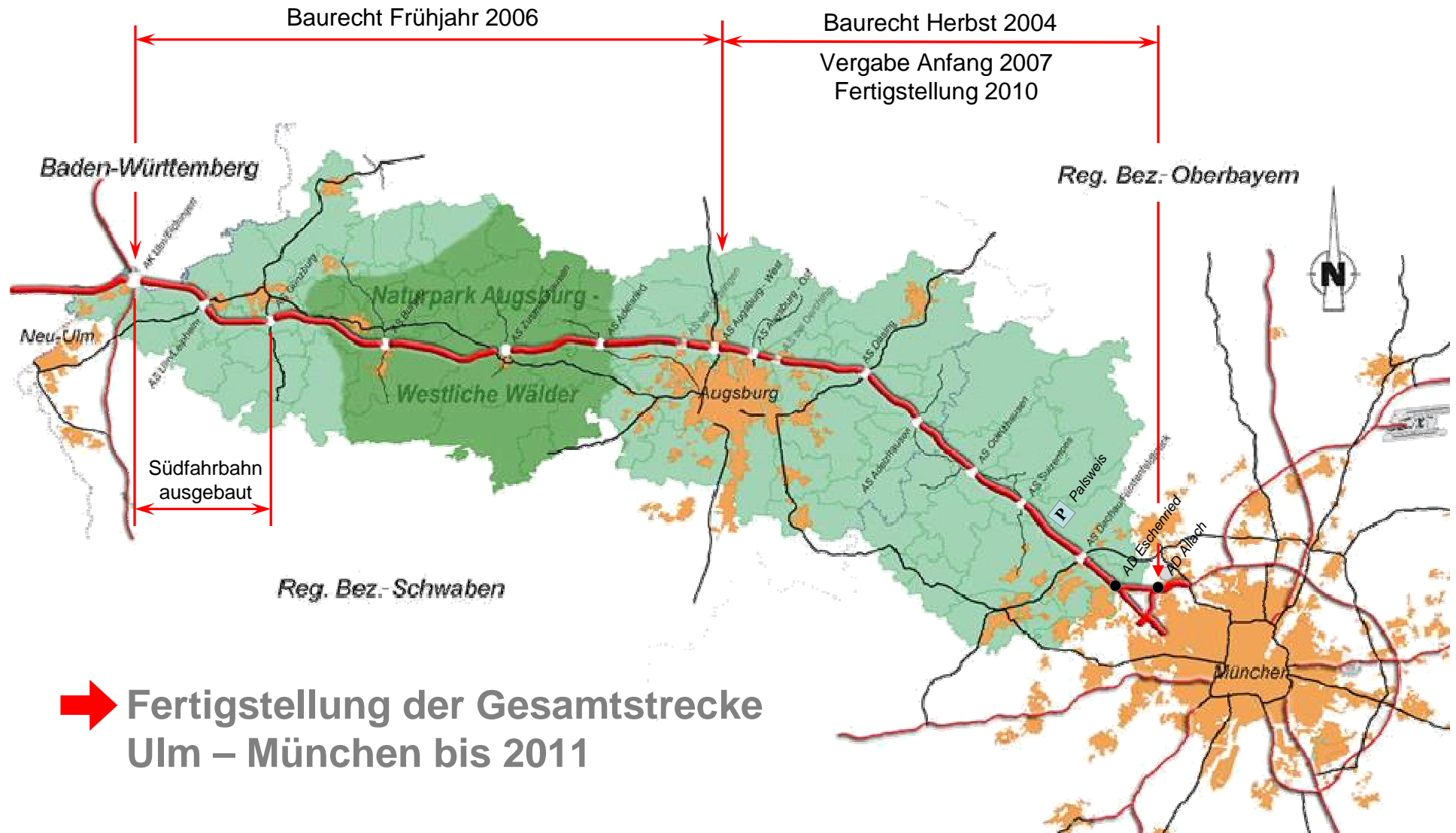
- Ausbau Bundesautobahn A8
- Ortsumgehung Miltenberg
- Flughafentangente Ost

JVA München-Stadelheim



Der geplante Neubau für die Justizvollzugsanstalt München-Stadelheim

Ziele beim Ausbau der A 8



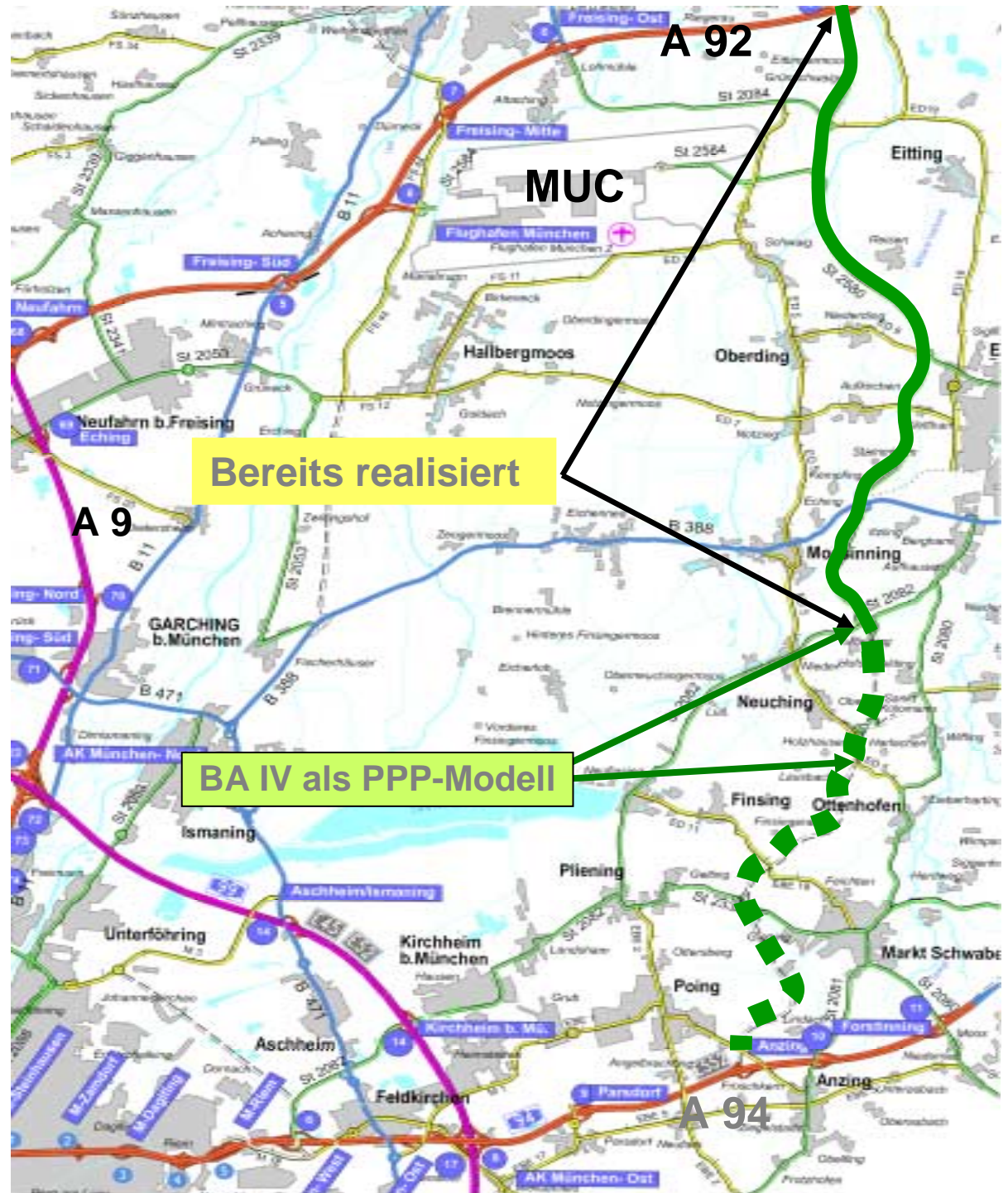
Ortsumgehung Miltenberg



24.000 Fahrzeuge fahren täglich durch Miltenberg

FTO

- Abschnitte I - III sind bereits realisiert
- Abschnitte IV – VI sind noch zu bauen
- Abschnitt IV als PPP-Modell



Kommunale PPP-Projekte

- Beratung der Kommunen durch die PPP-AG Bayern
- Beispiele:
 - Gymnasium Zorneding (Landkreis Ebersberg)
 - mehrere Schulen in Nürnberg
 - weitere Projekte sind in Vorbereitung

Fazit

- Die private Vorfinanzierung allein rechnet sich nicht.
- PPP-Modelle binden die öffentliche Hand und private Unternehmen für lange Zeit.
- Es ist eine Betrachtung bezogen auf den Einzelfall erforderlich, pauschale Prognosen sind nicht möglich.
- Die gegenwärtige Rechtslage behindert PPP-Pilotprojekte nicht.
- Grundsatzfrage: Privatisierung
- Fairness auf beiden Seiten ist gefragt. Einseitige Vertragsgestaltungen müssen vermieden werden.
- Bauen ist notwendige Daseinsvorsorge. Kreativität und neue Wege sind immer gefragt.

PPP – Entwicklungs- perspektiven in Bayern

- Der Freistaat Bayern stellt PPP dorthin, wo es hingehört
PPP-Projekte müssen erfolgreiche Projekte sein.
- Neue Ideen und unkonventionelles Denken sind gefragt:
 - gemeinnützige Stiftungsmodelle
 - Energieliefermodelle
 - Kleinere Projekte bei kleineren Kommunen, größere Projekte bei größeren Kommunen
 - Aktivierung zusätzlichen Kapitals
- PPP ist eine Chance, sich den verändernden
Randbedingungen unserer Gesellschaft anzupassen.

Vielen Dank für Ihre
Aufmerksamkeit!